



Rete SPI-WDSL

- **Cosa ci aiuta a rendere più veloci e fruibili le informazioni al giorno d'oggi?**

...La risposta è: INTERNET !



Quali sono le difficoltà per la diffusione di Internet veloce?

- i governi desiderano aiutare la diffusione di Internet anche al di fuori dei grossi centri, ma dispongono di pochi mezzi e devono fare i conti con il continuo aumento dei costi.
- Gli operatori di telecomunicazione investono preferibilmente dove hanno il maggior tornaconto.
- da parte loro, gli operatori delle reti di telecomunicazione investono preferibilmente dove hanno il miglior interesse.





Il nostro progetto:

- non richiede capitali cospicui
- non richiede complesse e costose procedure burocratiche per l'ottenimento di licenze
- non implica alcun impatto ambientale

Progetto Wireless:



- Wireless vuol dire "senza fili", pertanto "via radio".
- la innovazione tecnologica ha reso disponibili piccoli ricetrasmittitori che coprono distanze di qualche chilometro. L'uso "privato" di questi apparati è libero da licenze e tasse.
- Gli apparati radio utilizzati sono marchiati CE e rientrano negli standard qualitativi imposti dalle normative vigenti
- **Attraverso l'ausilio di una delle nostre Business Unit "S.P.I. srl" assieme allo staff di Ingegneri, Periti e tecnici specializzati della S.P.I. Group, siamo arrivati a concepire e costruire la "Rete WDSL Mantovana".**



La rete RadioLan:

- la "Rete Wdsl" si configura come una VPN Radio che interconnette i personal-computer degli utenti, garantendo affidabilità e performance.
- la Legge riconosce ai cittadini il libero uso privato di alcune frequenze-radio.
- Utenze private, aziende private, aziende pubbliche ecc, beneficiano del fatto di passare da "utenti passivi" a "attori attivi", cioè entità attive detentori della tecnologia attraverso l'acquisto del kit radio e interagendo con la rete WDSL.



La sinergia:

- si crea una sinergia tra lo staff tecnico -del GRUPPO PROFESSIONALE "S.P.I. srl"- ed le utenze Wi-Fi".
- S.P.I. srl sviluppa i progetti, istruisce, vende e noleggia gli apparati elettronici, cura la teleprogrammazione e la teleassistenza.
- la SPI Group, con l'apporto di **Tecnici/sistemisti**, antennisti ed **Sistemisti** esperti di PC provvede ai cablaggi, alle installazioni di antenne ed apparati ed alle manutenzioni.



Il ruolo del Comune:

- l'appoggio del Comune è decisivo ai fini dell'informazione ai cittadini. "S.P.I. srl" è un fornitore di servizi di telecomunicazione (**autorizzazione ministeriale ISP e WISP ai sensi del D.M. 28/05/03 e dell' articolo 25 del Codice delle Comunicazioni Elettroniche**), **e fornisce servizi di telecomunicazioni attraverso il proprio staff di figure altamente professionali nel settore tecnico e sistemistico.**
- al Comune S.P.I. srl chiede collaborazione senza investire somme esagerate finanziariamente, per esempio:
 - che il Comune sia il primo utente della rete Wdsl, collegando le scuole e le proprie sedi staccate
 - che renda gratuitamente disponibili siti adatti alla distribuzione dei segnali (acquedotti, campanili, torri civiche, tralicci, ecc)

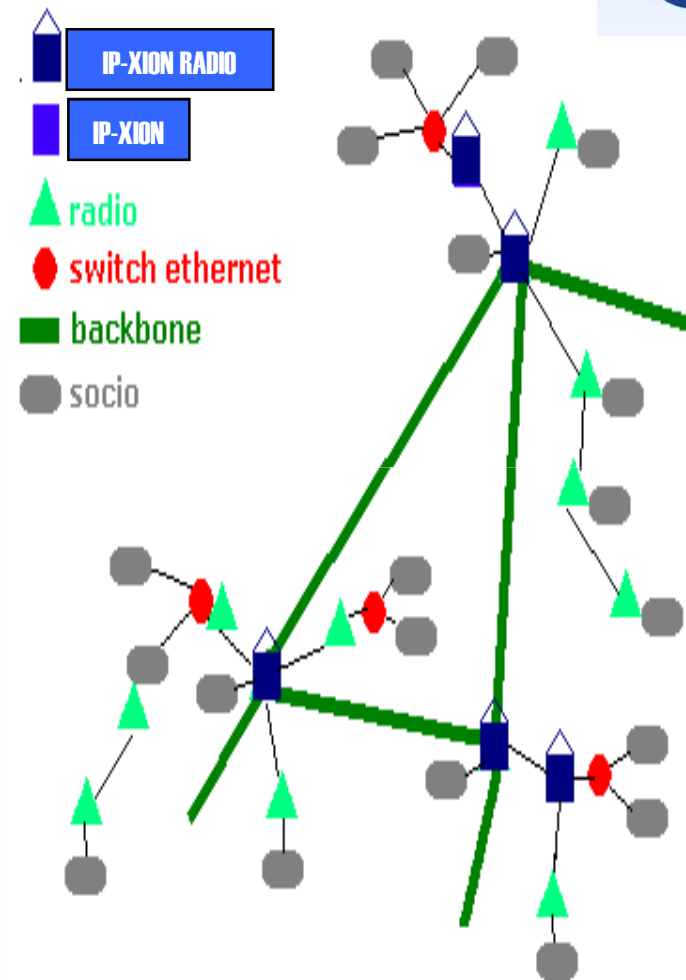


Vantaggi per il Comune

- aiutare i cittadini ad ottenere un accesso ad Internet rapido, funzionale ed economico: banda larga, mail server, comunicazioni in formato elettronico Comune/Cittadino ed altro ancora...
- risparmiare molte migliaia di Euro per il Comune stesso, razionalizzando i propri sistemi di telecomunicazione.
Quei risparmi potranno essere investiti in progetti innovativi!

Lo schema tecnico:

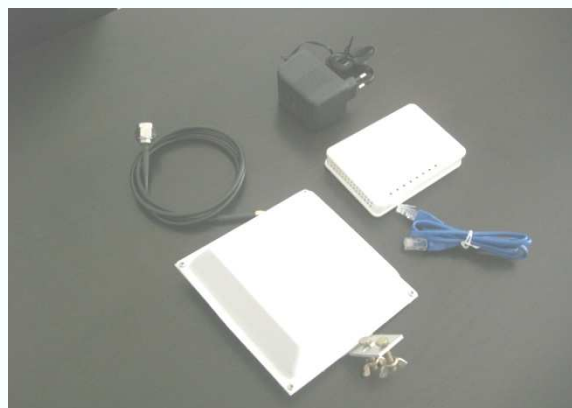
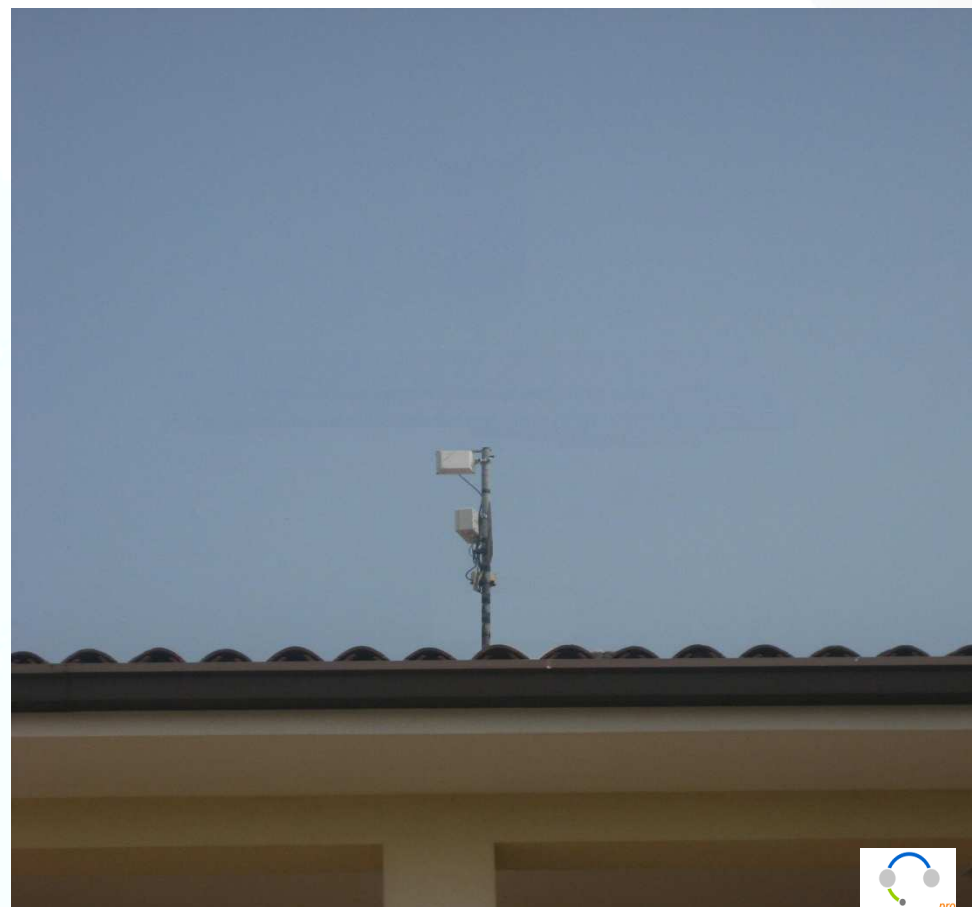
- collegamenti "backbone" e terminali a lunga distanza (fino a 35/50km): via radio, punto-punto, con antenne a griglia.
- collegamenti a breve distanza: via radio, punto-multipunto, con antennine a pannello puntate sui punti di accesso al backbone.
- collegamenti locali: via cavo, in LAN Ethernet, **fibra ottica**, in casi speciali: rilanci wireless.



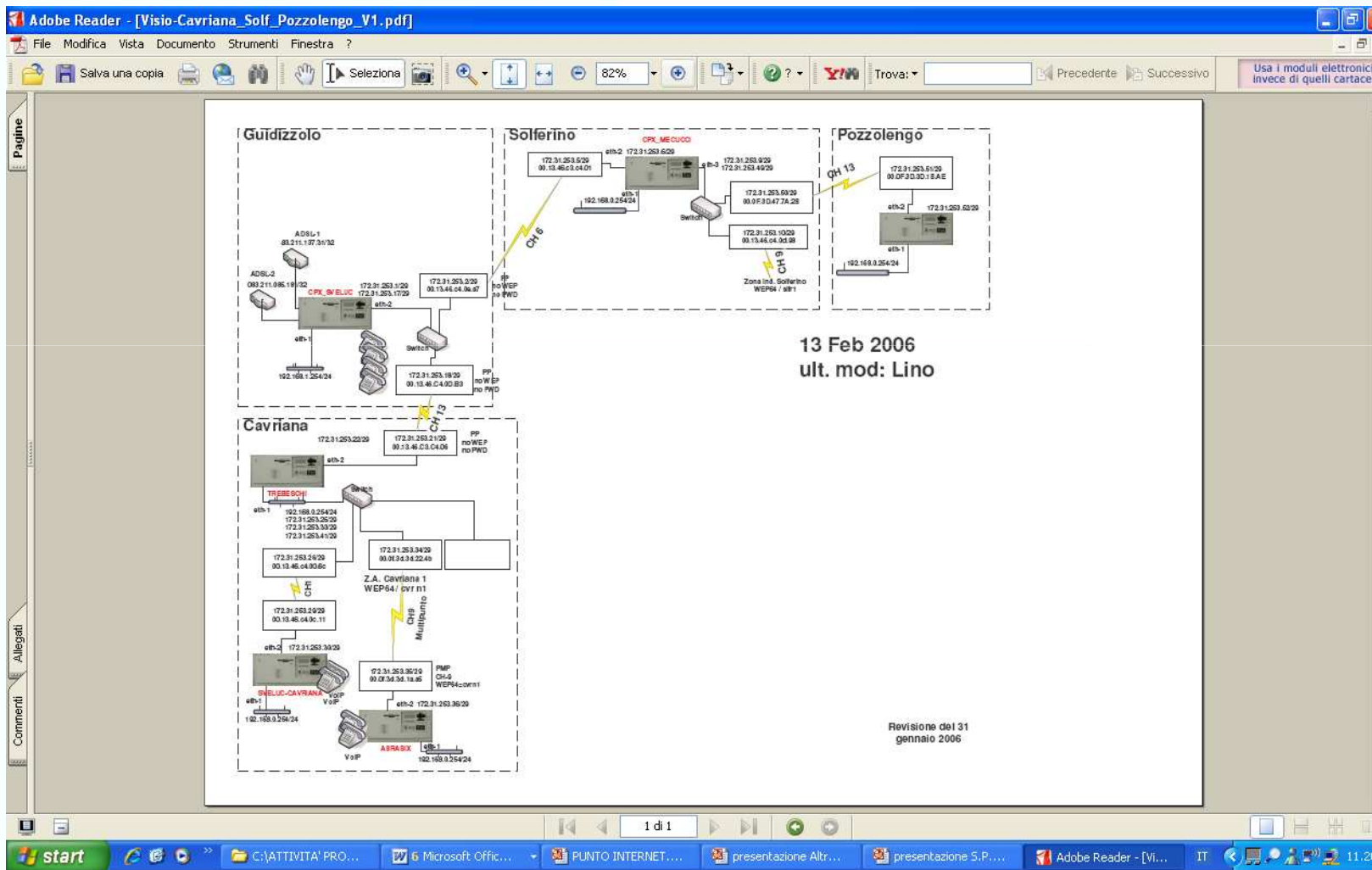


Tipologie di installazione:

- Kit Antenna Unidirezionale per collegamento ai centri stella per distanze entro dai zero Km ai 40km. Impatto ambientale entro i parametri di legge.



Schema a blocchi centro stella area nord-ovest provincia di Mantova:





Comuni Mantovani Serviti dal servizio Wi-Fi:

- Goito – Volta Mantovana – Cavriana – Ceresara – Solferino – Guidizzolo – Solarolo – Piubega – San Martino Gusnado – Castelgrimaldo – Grole – Cerlongo di Goito – Castiglione delle Stiviere – Novagli(BS) – Fossato di Rodigo – Sacca di Goito – Sirmione – Pozzolo – Staffolo – Pozzo Catena – Villa Cappella – Pozzolengo – Valeggio sul Mincio – Monzambano - San Martino della Battaglia - e altri ancora.....

INTERNET VELOCE WI-FI OGGI E' UNA REALTA'.....

LO DICONO I NOSTRI CLIENTI